

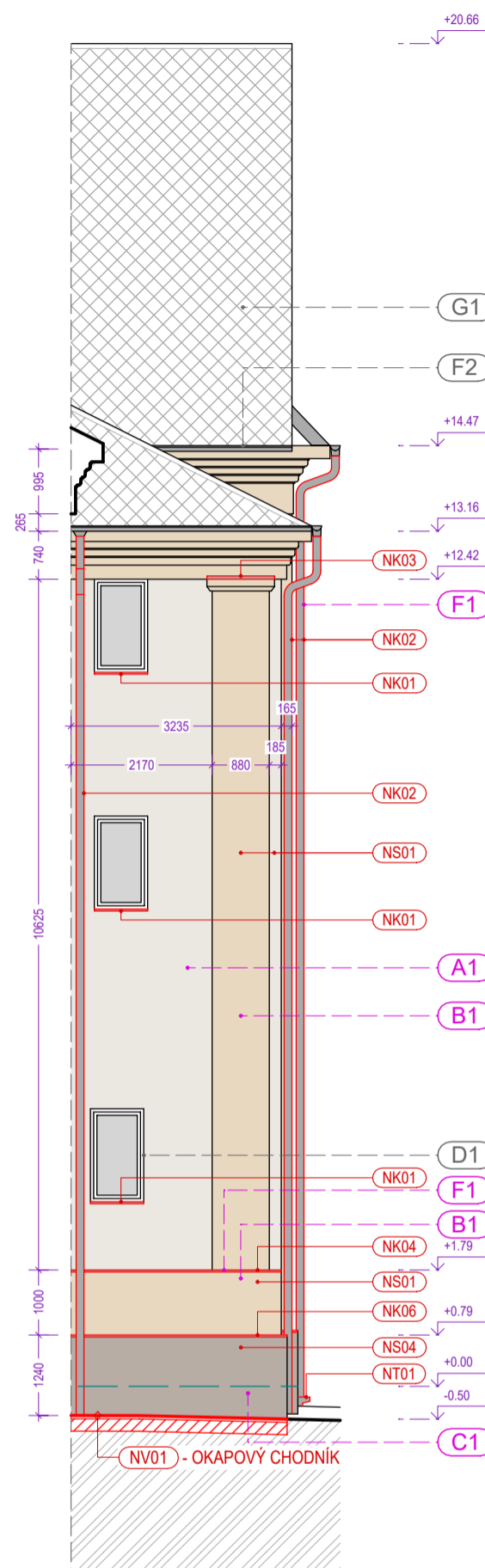
POHLED DÍLČÍ 1.04 - 1.06 - NÁVRH

POHLED 1.04

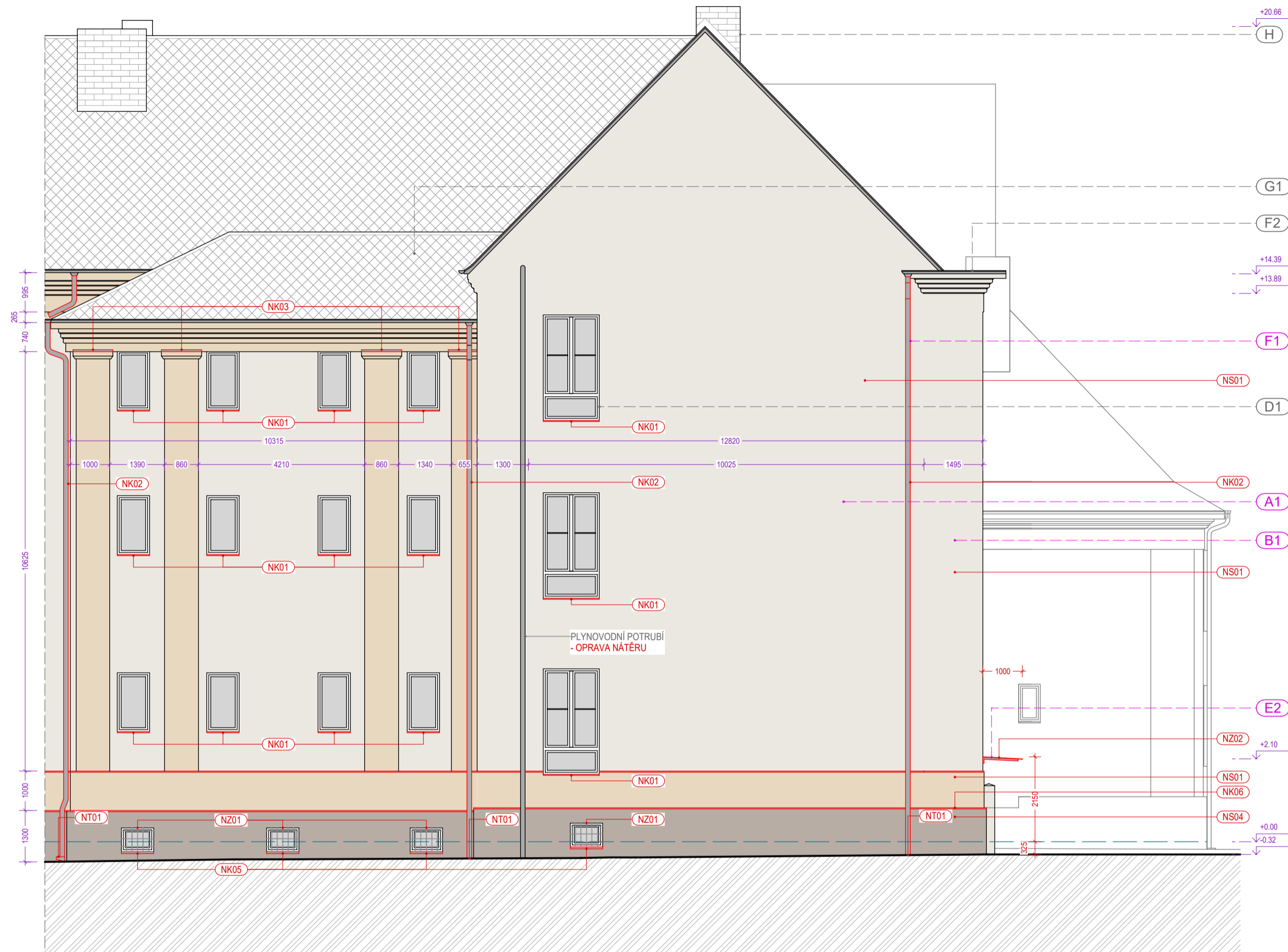


1. ETAPA

POHLED 1.05



POHLED 1.06



SEZNAM STAVEBNÍCH ÚPRAV

SVISLÉ KONSTRUKCE*

- (NS01) - OPRAVA OMÍTKY ŠTUKOVÉ - ČLENITOST 1 - 2
- (NS02) - OPRAVA OMÍTKY ŠTUKOVÉ - ČLENITOST 3 - 5
- (NS03) - REPASOVÁNÍ TERACOVÝCH PLOCH
- (NS04) - ODVĚTRANÝ OBLAD SOKLŮ
- (NS05) - NOVÝ KERAMICKÝ SOKLÍK
- (NS06) - NOVÉ FASÁDNÍ PRVKY

* VIZ SKLADBY SVISLÝCH KONSTRUKCÍ

VODODROVNÉ KONSTRUKCE*

- (NV01) - NOVÝ OKAPOVÝ CHODNÍK VČ. PODKLADU
- (NV02) - OPRAVA BALKÓNŮ - NOVÁ DLAŽBA NA TERČÍCH
- (NV03) - OPRAVA BALKÓNŮ - NOVÁ DLAŽBA VČ. PVC FOLIE A DLAŽBY NA TERČÍCH

* VIZ SKLADBY VODODROVNÝCH KONSTRUKCÍ

TECHNICKÁ INFRASTRUKTURA*

- (NT01) - NOVÉ LAPAČE STŘEŠNÍCH SPLAVENIN - PLAST

* VIZ VÝPIS TECHNICKÉ INFRASTRUKTURY

ZÁMEČNICKÉ VÝROBKY*

- (Z01) - ZPĚTNÁ MONTÁŽ REPASOVANÝCH OKENNÍCH MŘÍŽÍ (S ÚPRAVOU ROZMĚRŮ)
- OCELOVÉ PROFILY, TYČE
- (Z02) - NOVÉ STRÍŠKY - OCELOVÉ PROFILY, SKLO
- (Z03) - NEGOSAZIVO
- (Z04) - NOVÁ DÍVRKA - OCELOVÝ PLECH

* VIZ VÝPIS ZÁMEČNICKÝCH VÝROBKŮ

KLEMPÍŘSKÉ VÝROBKY*

- (NK01) - NOVÉ PARAPETNÍ PLECHY - FEZN PLECH S POVRCHOVOU ÚPRAVOU
- (NK02) - NOVÉ OKAPNÍ SVODY VČ. OBJEMU A TRNŮ
- FEZN PLECH S POVRCHOVOU ÚPRAVOU
- (NK03) - NOVÉ OPLECHOVÁNÍ RÍMS - FEZN PLECH S POVRCHOVOU ÚPRAVOU
- (NK04) - NOVÉ OPLECHOVÁNÍ OMÍTANÝCH SOKLŮ STĚN (ÚZKÉ RÍMSY)
- FEZN PLECH S POVRCHOVOU ÚPRAVOU
- (NK05) - NOVÉ PARAPETNÍ PLECHY V SOKLU
- FEZN PLECH S POVRCHOVOU ÚPRAVOU
- (NK06) - NOVÉ OPLECHOVÁNÍ ODVĚTRANÝCH SOKLŮ
- FEZN PLECH S POVRCHOVOU ÚPRAVOU
- (NK07) - NOVÝ KOTLÍK PRO PODKAPNÍ ŽLAB, ÚPRAVA STÁVAJÍCÍHO ŽLABU
- FEZN PLECH S POVRCHOVOU ÚPRAVOU

* VIZ VÝPIS KLEMPÍŘSKÝCH VÝROBKŮ

KLEMPÍŘSKÉ VÝROBKY - BALKÓN*

- (NB08) - OPLECHOVÁNÍ BALKÓNŮ - VNĚJŠÍ KOUT
- (NB09) - OPLECHOVÁNÍ BALKÓNŮ - VNITŘNÍ KOUT
- (NB10) - OPLECHOVÁNÍ BALKÓNŮ - LEMOVÁNÍ STĚN

* VIZ VÝPIS KLEMPÍŘSKÝCH VÝROBKŮ

LEGENDA HMOT - STÁVAJÍCÍ STAV A BOURACÍ PRÁCE

	STÁVAJÍCÍ KONSTRUKCE BEZ ROZLIŠENÍ MATERIÁLU, VIZ POPIS A TECHNICKÁ ZPRÁVA
	NOVÉ KONSTRUKCE BEZ ROZLIŠENÍ MATERIÁLU, VIZ POPIS A TECHNICKÁ ZPRÁVA
	REPASOVANÉ KONSTRUKCE
	ZEMINA PŮVODNÍ - STÁVAJÍCÍ TERÉN

LEGENDA POVRCHOVÝCH ÚPRAV - NÁVRH

(A1)	ZÁKLADNÍ PLOCHA FASÁDY	OMÍTKA HLADKÁ DVOUVRSTVÁ ŠTUKOVÁ, BARVA BILÁ LOMENÁ
(B1)	PRVKY FASÁDY - PILASTRY, ŘÍMSY	OMÍTKA HLADKÁ DVOUVRSTVÁ ŠTUKOVÁ, BARVA SV. PÍSKOVÁ
(C1)	SOKL	OBKLAD KERAMICKÝ, BARVA STŘEDNĚ ŠEDÁ, VZOR TERACO
(C2)	SOKL PROFILOVANÝ	TERACO, BARVA ŠEDÁ
(D1)	VÝPLNĚ OTVORŮ - OKNA	PLASTOVÉ PROFILY, BARVA BILÁ
(D2)	VÝPLNĚ OTVORŮ - DVEŘE	DŘEVO, PLAST, BARVA HNĚDÁ
(E1)	ZÁMEČNICKÉ VÝROBKY	OCEL. PROFILY A TYČE, BARVA TMAVĚ ŠEDÁ MATNÁ
(E2)	STRÍŠKY	OCEL. PROFILY A SKLO, BARVA TMAVĚ ŠEDÁ MATNÁ, SKLO ČIRÉ
(F1)	KLEMPÍŘSKÉ VÝROBKY - FASÁDA	POZINKOVANÝ PLECH, BARVA ŠEDÁ
(F2)	KLEMPÍŘSKÉ VÝROBKY - STŘECHA	POZINKOVANÝ PLECH, BARVA ŠEDÁ
(G1)	SKLÁDANÁ STŘEŠNÍ KRYTINA	VLÁKNOCEMENTOVÉ ŠABLONY, BARVA ČERNÁ
(H)	KOMÍN	CIHELNÉ ZDIVO REŽNÉ, BARVA ČERVENÁ
(J)	SKLOBETON	LUXFERY - SKLENĚNÉ TVAROVKY

ZNAČENÍ POVRCHOVÝCH ÚPRAV

- (XX) - NOVÉ POVRCHY
- (XY) - STÁVAJÍCÍ POVRCHY

Název stavby:	OPRAVA FASÁDY MASARYKOVY ZÁKLADNÍ ŠKOLY V BOHUMÍNĚ II
Stupeň:	Projektová dokumentace pro provádění stavby
Místo stavby:	Stávající stavby občanského vybavení č. p. 601 na pozemku p. č. 158 a č. p. 623 na pozemku p. č. 162, pozemky p. č. 158 a 164, k. ú. Nový Bohumín [707031], adresa: Seifertova č. p. 601 a Seifertova č. p. 623, Nový Bohumín, 735 81 Bohumín
Předmět dokumentace:	Opava fasády: oprava omítky a fasádních prvků vč. nové barevnosti, výměna klempířských prvků, řešení vlhkosti soklové části, oprava balkonů JV fasády, oprava nakládací rampy SZ fasády

Stavebník:	Název: Město Bohumín IČ: 00297569 Adresa sídla: Masarykova 158 735 81 Bohumín	
Zpracovatel dokumentace:	Název: RUSTICUS, s. r. o. IČ: 25353772 Adresa sídla: Bratří Jaroňků 760/1 741 01 Nový Jičín	
Hl. projektant:	Ing. arch. Pavel Pazdziora	
Č. zakázky:	202314	Číslo sady:
Datum zakázky:	X./ 2023	
Část dok.:	ARCHITEKTONICKO-STAVEBNÍ ŘEŠENÍ	Označení části dok.:
Profese:	Stavební	Autorizace:
Projektant:	RUSTICUS, s. r. o., Ing. arch. Pavel Pazdziora Autorizovaný architekt ČKA 02717	
Podpis:		
Kontakt:	A: Masarykovo náměstí 19/14, 741 01 Nový Jičín T: +420 777 289 525 E: atelier@rusticus.cz www.rusticus.cz	

Souř. systém:	JTSK
Výškový systém:	Bpv
Absolutní výška:	± 0,00 = 199,72 m n. m.
Měřítko:	M 1 : 100
	0 1 2 3 4 5 10 M

Č. revize:	01	Název revize: Pro provádění stavby	Datum revize:	31.10.2024
Objekt:	SO 01 - ZÁKLADNÍ ŠKOLA	Formát:	1050 x 420 mm	
Název dokumentu:	POHLEDY DÍLČÍ 1.04 - 1.06 - NÁVRH	Měřítko:	1 : 100	Č. dokumentu: D.1.1-B.12B